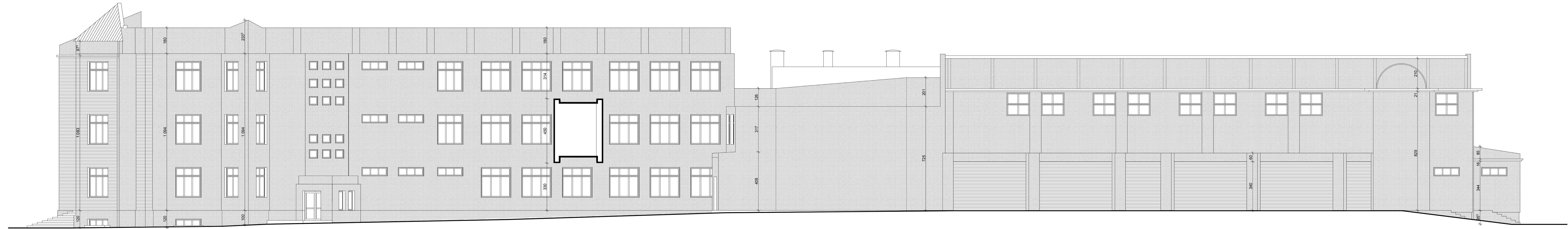
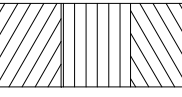
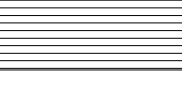





Elewacja północna



Elewacja południowa

-  Istniejące pokrycie dachu - blacha trapezowa
-  Istniejąca okładzina elewacyjna - blacha trapezowa
-  Projektowane docieplenie styropianem, wykończone tynkiem silikatowym w kolorze NCS S 0507-Y

Uwaga!
 Rysunki należy stosować łącznie z opisem. Wątpliwości konsultować z projektantem.
 Przed przystąpieniem do prac należy dokonać weryfikacji obmiarów w naturze.

Pracownia Architektoniczna "KRESKA" Maciej Mazerant Łódź, ul. Leszczyńskiej 10/12 m 27, tel./fax 042 645 71 80, 0 603 24 24 23		Data
Projekt docieplenia budynku gimnazjum w Szadku		10-2011
Adres budowy	Działki nr 79/2, 79/3, 79/4, 79/5, 80, 81/1; Szadek	Nr rys. arch.
Investor	Gmina i Miasto Szadek 98-240 Szadek, Ul. Warszawska 3	5
Elewacje		Skala
Projektant	Maciej Mazerant	1:100
Projekt chroniony prawem autorskim		Nr str.
		Podpis