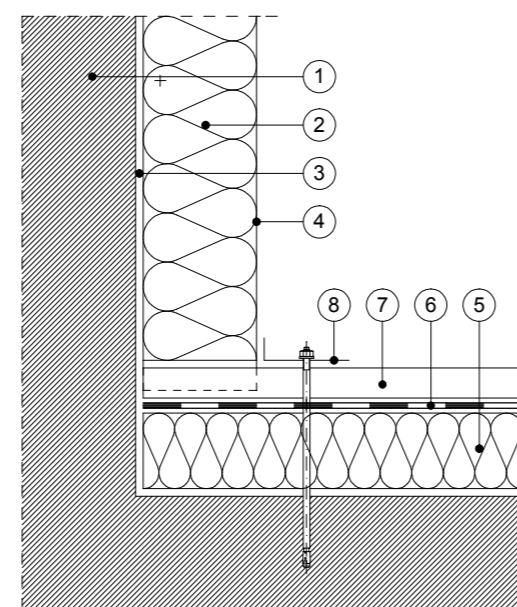


Detal 1

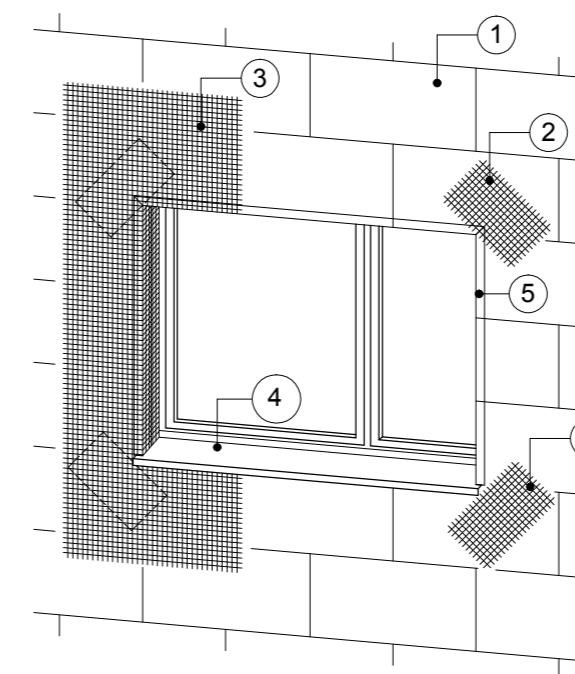
dojście docieplenia styropianem
do istniejącego ocieplenia
wełną mineralną
skala 1:10



1. - Ściana istniejąca
2. - Styropian 15 cm
3. - Klej
4. - Siatka z włókna + tynk cienkowarstwowy
5. - Istniejąca warstwa wełny mineralnej
6. - Istniejąca wiatroizolacja
7. - Istniejące wykończenie z blachy trapezowej
8. - Obróbka blacharska

Detal 2

wykończenie wokół otworów
okiennych i drzwiowych



1. - Płyty styropianowe
2. - Skośne paski siatki z włókna 20 x 40 cm
3. - Siatka z włókna w normalnym układzie
4. - Parapet
5. - Profil narożny

LEGENDA

- Istniejąca ściana docieplona styropianem gr. 15 cm
Uwaga! Wnęki okienne i drzwiowe docieplone styropianem gr. 2 cm
- Istniejąca ściana

Uwaga!
Rysunki należy stosować łącznie z opisem.
Wątpliwości konsultować z projektantem.
Przed przystąpieniem do prac należy dokonać weryfikacji obmiarów w naturze.

Projekt chroniony prawem autorskim			
Pracownia Architektoniczna "KRESKA" Maciej Mazerant Łódź, ul. Leszczyńskiej 10/12 m 27, tel./fax 042 645 71 80, 0 603 24 24 23			
Projekt docieplenia budynku gimnazjum w Szadku			Data 10-2011
Adres budowy	Działki nr 79/2, 79/3, 79/4, 79/5, 80, 81/1; Szadek	Nr rys. arch. 4	
Investor	Gmina i Miasto Szadek 98-240 Szadek; Ul. Warszawska 3	Skala 1:100	
Rzut II Piętra		Nr upr. 6/R-478/Ł.OIA/06	Podpis
Projektant	mgr inż. arch. Maciej Mazerant		