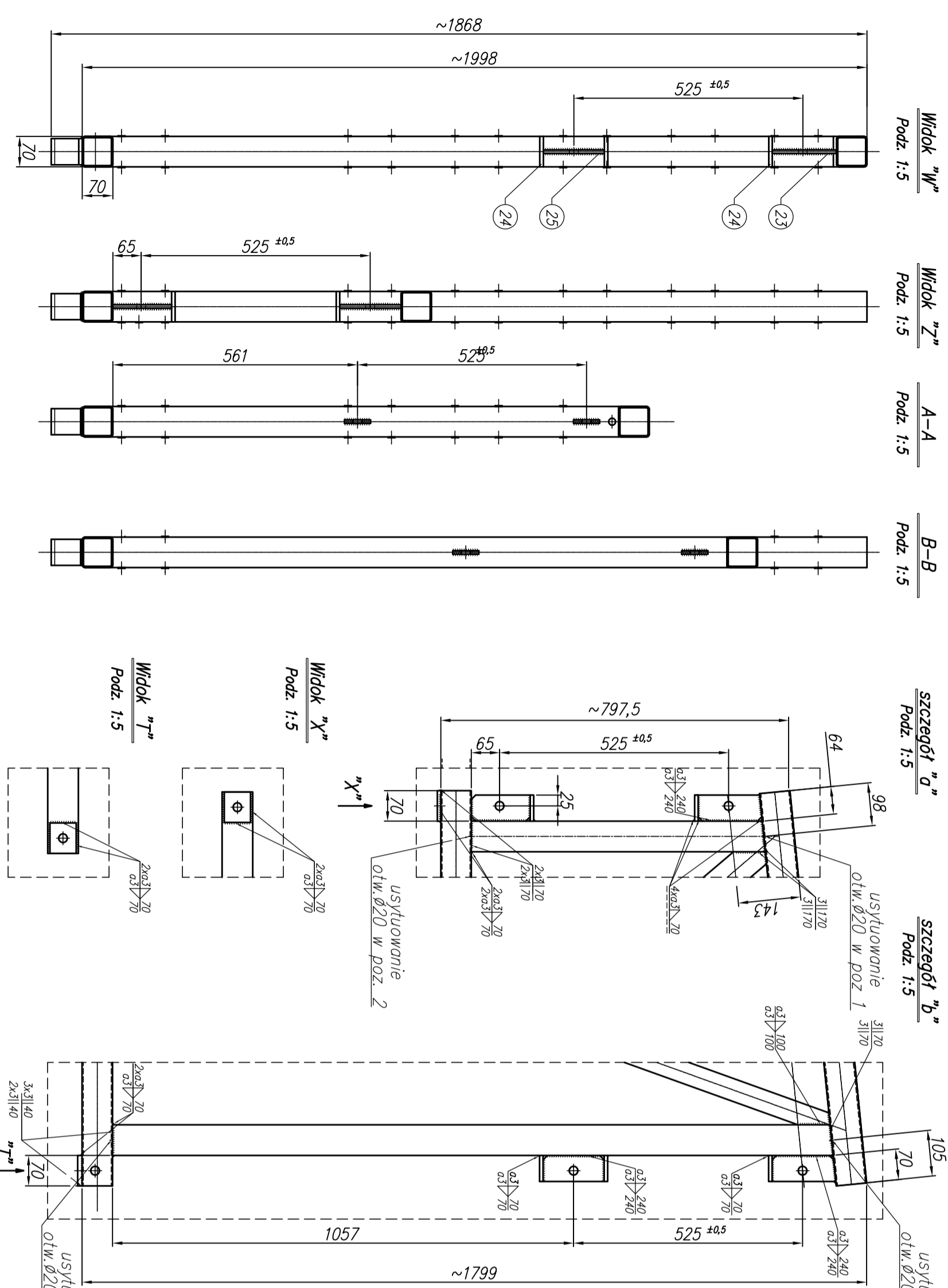
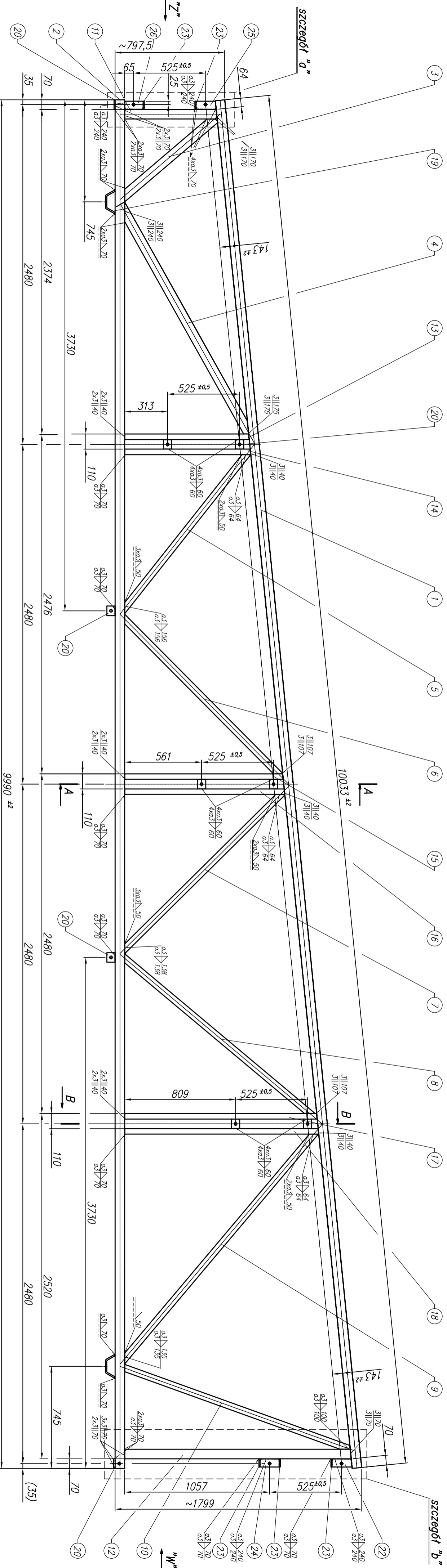


DŹWIGAR - wykonać 16szt.



Lp.	Wyszczególnienie	Ilość	Materiał	Wymiar mat.	Waga 1 szt. w kg
26	Błacha mocująca 6	1	S355	≠ 10x60x135	0,64
25	Błacha mocująca 5	1	S355	≠ 10x60x140	0,66
24	Błacha mocująca 4	1	S355	≠ 10x60x140	0,66
23	Błacha mocująca 3	5	S355	≠ 10x60x70	0,33
22	Błacha mocująca 2	1	S355	≠ 10x60x146	0,69
21	-	-	-	-	-
20	Błacha mocująca 1	10	S355	≠ 10x60x70	0,33
19	Ucho mocujące	2	S355	≠ 10x60x34	1,10
18	Wspornik łączący pionowy 3-2	1	S355	≠ 70x40x3x1415	6,71
17	Wspornik łączący pionowy 3-1	1	S355	≠ 70x40x3x1404	6,66
16	Wspornik łączący pionowy 2-2	1	S355	≠ 70x40x3x1167	5,53
15	Wspornik łączący pionowy 2-1	1	S355	≠ 70x40x3x1156	5,48
14	Wspornik łączący pionowy 1-2	1	S355	≠ 70x40x3x919	4,36
13	Wspornik łączący pionowy 1-1	1	S355	≠ 70x40x3x908	4,30
12	Łącznik pionowy długi	1	S355	≠ 70x70x3x1652	10,13
11	Łącznik pionowy krótki	1	S355	≠ 70x70x3x674	4,13
10	Wspornik skośny 8	1	S355	≠ 50x50x3x1827	7,76
9	Wspornik skośny 7	1	S355	≠ 50x50x3x1933	9,32
8	Wspornik skośny 6	1	S355	≠ 50x50x3x1814	7,71
7	Wspornik skośny 5	1	S355	≠ 50x50x3x1644	7,00
6	Wspornik skośny 4	1	S355	≠ 50x50x3x1636	6,95
5	Wspornik skośny 3	1	S355	≠ 50x50x3x1481	6,30
4	Wspornik skośny 2	1	S355	≠ 70x70x3x992	12,21
3	Wspornik skośny 1	1	S355	≠ 70x70x3x932	5,71
2	Belka dźwigara dolna	1	S355	≠ 70x70x3x9990	61,24
1	Belka dźwigara górna	1	S355	≠ 70x70x3x10033	61,50

WYKONANIE LUB WYKONSTROWANIE, NIEZOBOWIĄZUJĄCE
PRZEZNACZENIE: BEZ ZOBOWIĄZANIA DOKUMENTACJI ZABRONIONE

WYBUD

JEDYNOŚĆ PROJEKTOWA:
"WYBUD" mgr inż. Jakub Woźniak ul. Warszawska 79 98-100 Łask

TEMAT:
BUDOWA TARGOWISKA "NOJ RYNEK" W SZADKU Z INFRASTRUKTURĄ TOWARZYSZĄCĄ- "PROJEKT WIATY TARGOWEJ"

ADRES:
Działka nr. 309, 307 obr. 10 w Szadku przy ul. Sienkiewiczy

INWESTOR:
GMINA MIĘSTO SZADEK

PROJEKTANT:
mgr inż. Jakub Woźniak
upr. bud. nr LDD/1546/PWOK/10

SPRACOWNIA:
mgr inż. Adam Myszkiński
upr. bud. nr LDD/1535/PWOK/10

OPRACOWANIE:

STADIUM:
Projekt budowlany

BRANŻA:
KONSTRUKCJA

DATA:
MARZEC 2012 r.

RYSUJE:
DŹWIGAR

SKALA:
1:20

REWIZJE:
01K